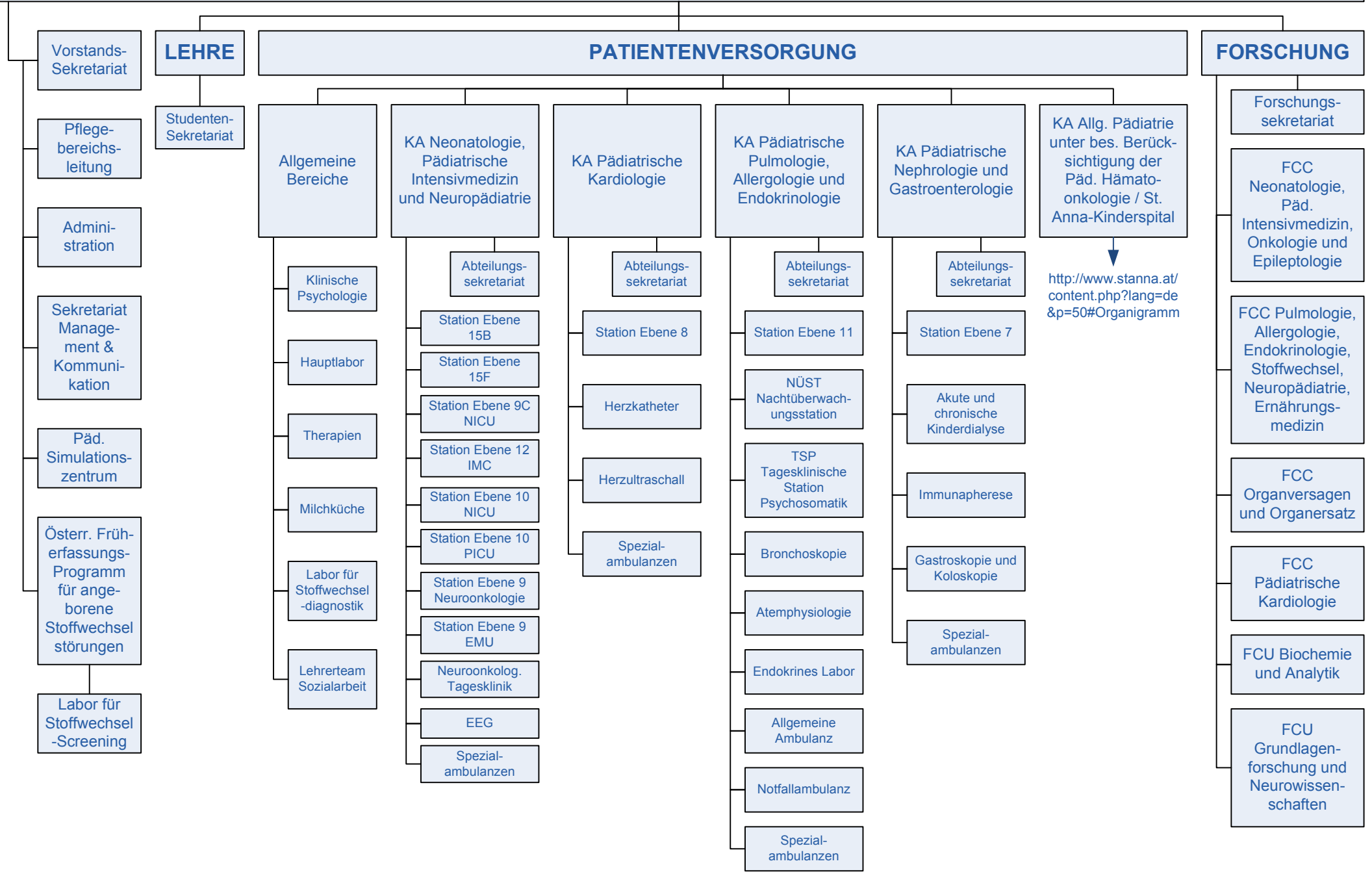


Universitätsklinik für Kinder- und Jugendheilkunde



Vorstands-Sekretariat

LEHRE

Studenten-Sekretariat

Pflegebereichsleitung

Administration

Sekretariat Management & Kommunikation

Päd. Simulationszentrum

Österr. Früherkennungsprogramm für angeborene Stoffwechselstörungen

Labor für Stoffwechsel-Screening

PATIENTENVERSORGUNG

Allgemeine Bereiche

KA Neonatologie, Pädiatrische Intensivmedizin und Neuropädiatrie

KA Pädiatrische Kardiologie

KA Pädiatrische Pulmologie, Allergologie und Endokrinologie

KA Pädiatrische Nephrologie und Gastroenterologie

KA Allg. Pädiatrie unter bes. Berücksichtigung der Päd. Hämatologie / St. Anna-Kinderspital

<http://www.stanna.at/content.php?lang=de&p=50#Organigramm>

Klinische Psychologie

Hauptlabor

Therapien

Milchküche

Labor für Stoffwechsel-diagnostik

Lehrerteam Sozialarbeit

Abteilungssekretariat

Station Ebene 15B

Station Ebene 15F

Station Ebene 9C NICU

Station Ebene 12 IMC

Station Ebene 10 NICU

Station Ebene 10 PICU

Station Ebene 9 Neuroonkologie

Station Ebene 9 EMU

Neuroonkolog. Tagesklinik

EEG

Spezialambulanz

Abteilungssekretariat

Station Ebene 8

Herzkatheter

Herzschall

Spezialambulanz

Abteilungssekretariat

Station Ebene 11

NÜST Nachtüberwachungsstation

TSP Tagesklinische Station Psychosomatik

Bronchoskopie

Atemphysiologie

Endokrines Labor

Allgemeine Ambulanz

Notfallambulanz

Spezialambulanz

Abteilungssekretariat

Station Ebene 7

Akute und chronische Kinderdialyse

Immunapherese

Gastroskopie und Koloskopie

Spezialambulanz

FORSCHUNG

Forschungssekretariat

FCC Neonatologie, Päd. Intensivmedizin, Onkologie und Epileptologie

FCC Pulmologie, Allergologie, Endokrinologie, Stoffwechsel, Neuropädiatrie, Ernährungsmedizin

FCC Organversagen und Organersatz

FCC Pädiatrische Kardiologie

FCU Biochemie und Analytik

FCU Grundlagenforschung und Neurowissenschaften